



MNSN

Maison Normande des Sciences du Numérique

Écosystème numérique normand

La Maison Normande des Sciences du Numérique est un projet de coordination inter-établissements visant à structurer et consolider un écosystème normand du calcul intensif, de la simulation numérique avancée et de l'ingénierie des données numériques.

Ce projet est soutenu par la Région Normandie et l'Union Européenne. Il est piloté par CRIANN sur sa période de préfiguration 2016-2018.

La MNSN est membre du réseau MSO de l'AMIES

Calcul intensif

Simulation numérique avancée

Ingénierie des données numériques

CRIANN
Technopôle du Madrillet
745 avenue de l'Université
76800 Saint-Étienne du Rouvray
Tél. +33 (0)2 32 91 42 91
www.criann.fr/mnsn
mnsn@criann.fr

Porté par



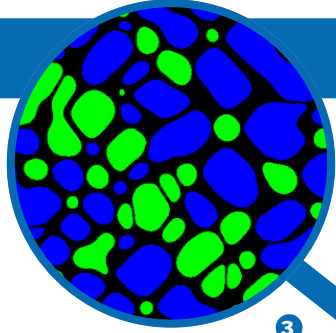
Principaux financeurs



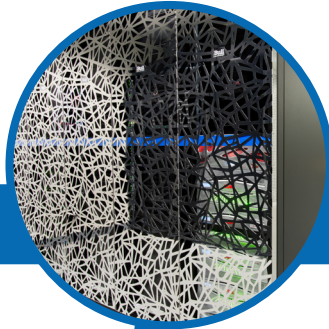
Partenaires



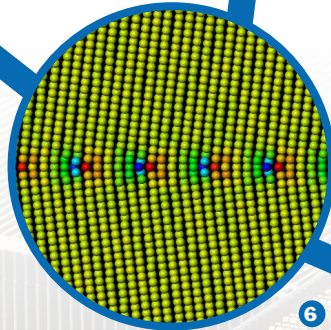
SOUTIEN À LA RECHERCHE PUBLIQUE ET PRIVÉE



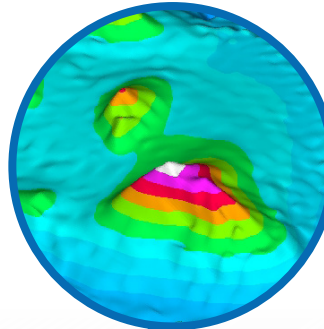
3



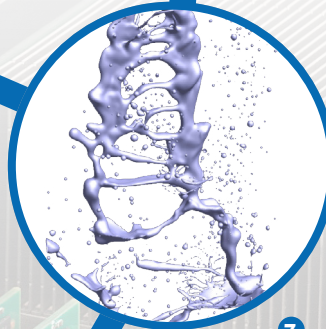
4



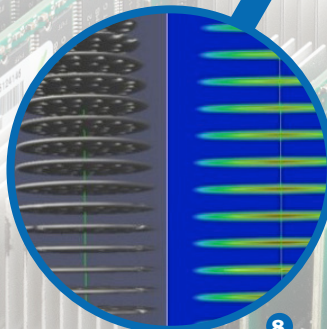
6



5



7



8

COMMUNAUTÉ HPC NORMANDE

Réseau d'experts en modélisation, simulation, optimisation, deep learning, EDP, schémas numériques, etc.

Séminaires et ateliers

Guichet d'accueil des demandes HPC et traitement de données

MOYENS DE CALCUL DU CRIANN

Supercalculateur Myria

10500 cœurs de calcul CPU et 51 To de RAM

Architectures spécialisées GPU Nvidia et Intel Phi KNL

FORMATIONS SPÉCIALISÉES

Utilisation du supercalculateur : environnements Linux et HPC

Développement HPC : OpenMP, MPI, GPU

Débogage, profilage et optimisation de codes

Environnements de développement spécialisés (ex. Matlab, R)

Logiciels métier (OpenFoam, Code_Aster, etc.)

SUPPORT AVANCÉ

Informatique scientifique

Génie logiciel

Adaptation aux architectures HPC (calcul parallèle, processeurs manycores, GPU)

ACCUEIL DE PROJETS D'ENTREPRISES

Accès aux moyens de calcul

Expertise et accompagnement sur mesure

Dispositifs d'accompagnement : SiMSEO, CIR

Confidentialité des projets